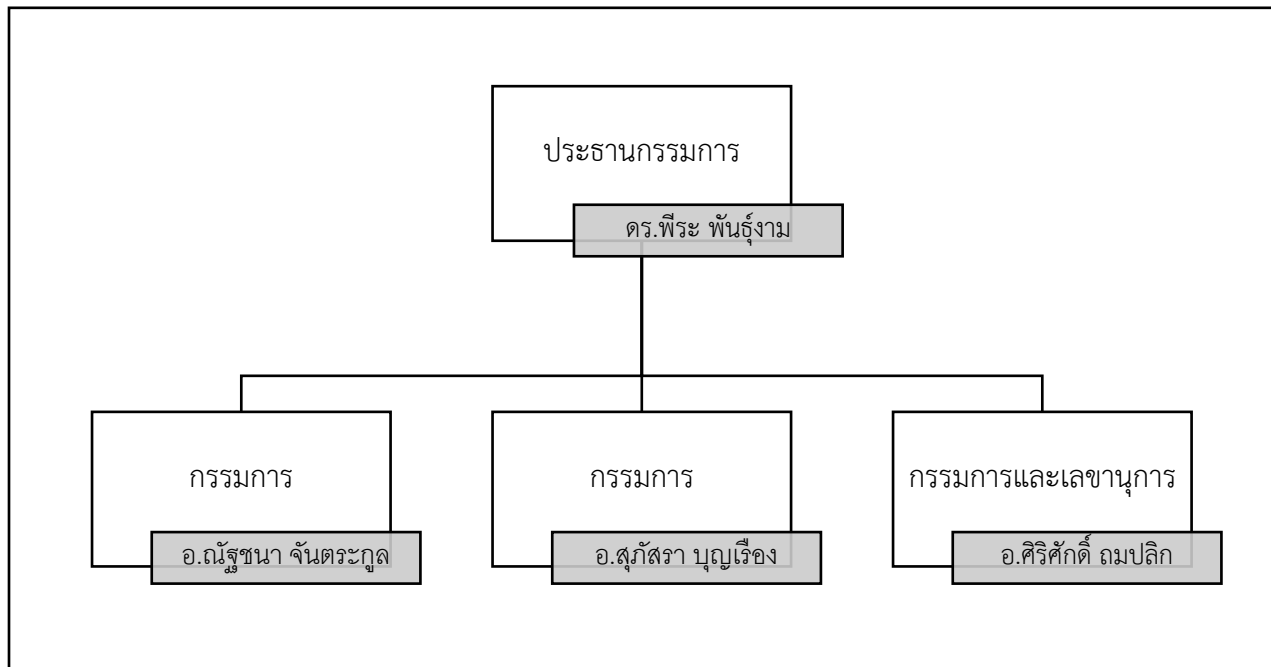




โครงสร้างคณะกรรมการจัดการความรู้และพัฒนางานวิจัยหรืองานสร้างสรรค์

หน่วยงานวิจัยและพัฒนา

Research and Development of IPCF



คณะกรรมการจัดการความรู้และพัฒนางานวิจัยหรืองานสร้างสรรค์มีรายนาม ดังต่อไปนี้

- | | |
|-----------------------------|---------------------|
| ๑. ดร.พีระ พันธุ์งาม | ประธานกรรมการ |
| ๒. อาจารย์สุภัสรา บุญเรือง | กรรมการ |
| ๓. อาจารย์ณัฐชญา จันตระกุล | กรรมการ |
| ๔. อาจารย์ศิริศักดิ์ ถมปลิก | กรรมการและเลขานุการ |

มีหน้าที่ปฏิบัติ ดังนี้

๑. ให้คำปรึกษาในการขอทุนสนับสนุนการทำปริญญานิพนธ์ วิทยานิพนธ์ การศึกษาอิสระ เอกสารประกอบการสอน ตำรา บทความทางวิชาการ และช่องทางการเผยแพร่
๒. จัดการความรู้ด้วยการรวบรวม คัดสรร วิเคราะห์และสังเคราะห์ความรู้จากงานวิจัยหรืองานสร้างสรรค์ เพื่อให้เป็นองค์ความรู้ที่สามารถนำไปใช้ประโยชน์ทางด้านวิชาการ
๓. พิจารณากลับกรองอนุมัติเงินทุนสนับสนุนการทำวิจัยหรืองานสร้างสรรค์
๔. พิจารณากลับกรองอนุมัติเงินสนับสนุนการเผยแพร่ผลงานวิจัยในวารสารวิชาการ