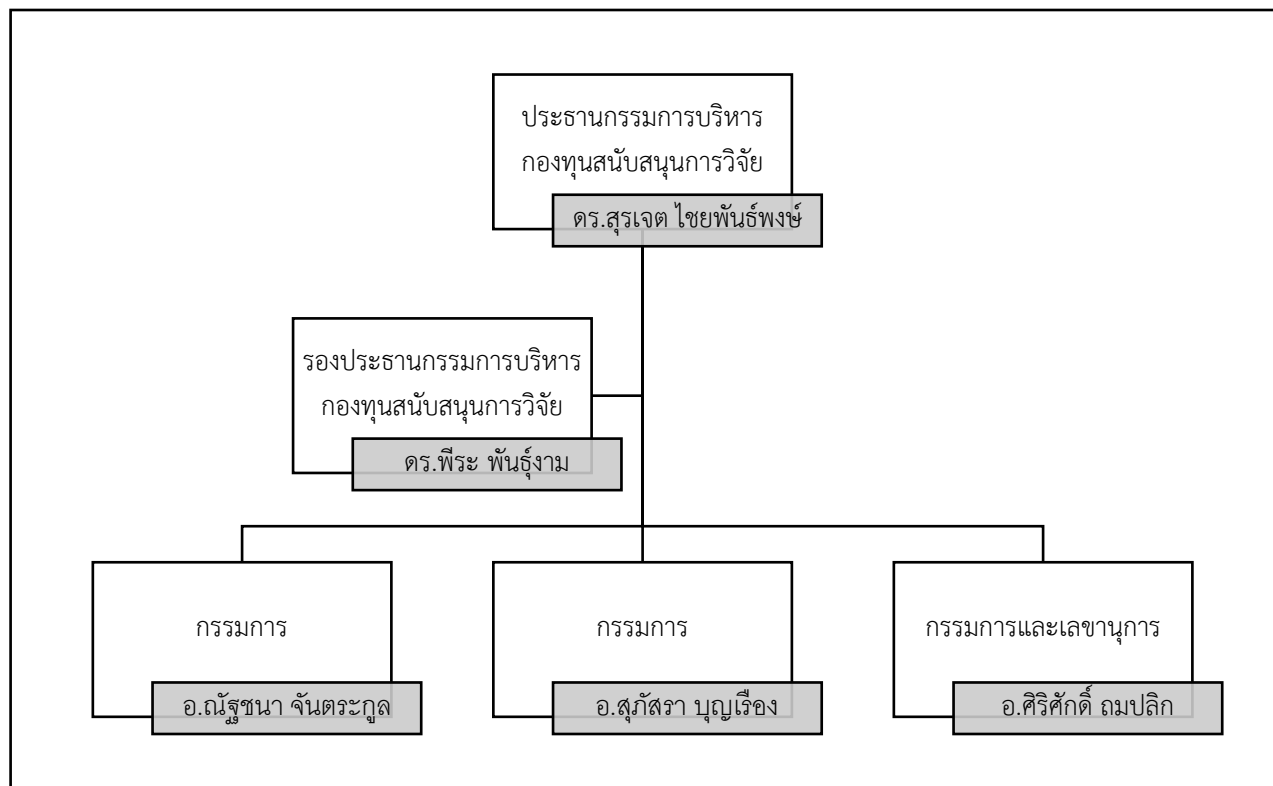




## โครงสร้างกองทุนสนับสนุนการวิจัย สถาบันวิทยาการจัดการแห่งแปซิฟิก



คณะกรรมการบริหารกองทุนวิจัยและพัฒนา มีรายนาม ดังต่อไปนี้

- |                             |                              |
|-----------------------------|------------------------------|
| ๑. ดร.สุรเจต ไชยพันธ์พงษ์   | ประธานกรรมการบริหารกองทุน    |
| ๒. ดร.พีระ พันธุ์งาม        | รองประธานกรรมการบริหารกองทุน |
| ๓. อาจารย์สุภัศรา บุญเรือง  | กรรมการบริหารกองทุน          |
| ๔. อาจารย์ณัฐชานา จันตระกุล | กรรมการบริหารกองทุน          |
| ๕. อาจารย์ศิริศักดิ์ ถมปลิก | กรรมการและเลขานุการ          |

โดยมีหน้าที่ปฏิบัติ ดังนี้

๑. ให้คำปรึกษาในการขอทุนสนับสนุนการทำปริญญานิพนธ์ วิทยานิพนธ์ การศึกษาอิสระ เอกสารประกอบการสอน ตำรา บทความทางวิชาการ และช่องทางการเผยแพร่
๒. พิจารณากลับกรองอนุมัติเงินทุนสนับสนุนการทำวิจัยหรืองานสร้างสรรค์
๓. พิจารณากลับกรองอนุมัติเงินทุนสนับสนุนการเผยแพร่ผลงานวิจัยในวารสารวิชาการ